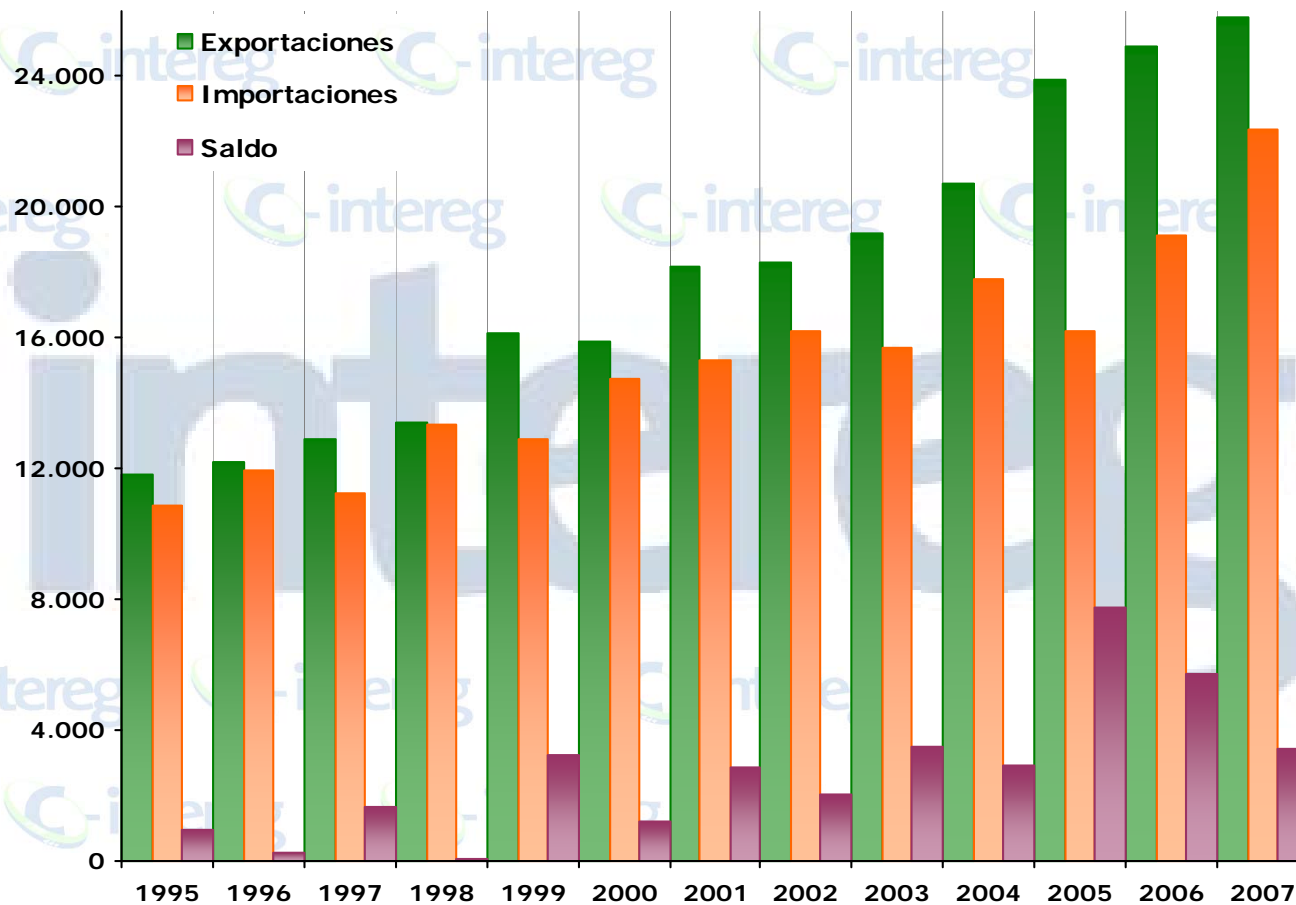


## Evolución temporal

	Exportaciones	Importaciones	Saldo
1995	11.826,3	10.872,2	954
1996	12.236,6	11.953,6	283
1997	12.911,3	11.274,7	1.637
1998	13.442,3	13.358,8	83
1999	16.135,7	12.874,2	3.262
2000	15.900,6	14.719,1	1.181
2001	18.184,2	15.308,7	2.875
2002	18.276,8	16.232,6	2.044
2003	19.212,0	15.730,6	3.481
2004	20.725,4	17.821,1	2.904
2005	23.920,0	16.187,0	7.733
2006	24.890,6	19.146,8	5.744
2007	25.826,3	22.393,2	3.433



Ranking Clientes

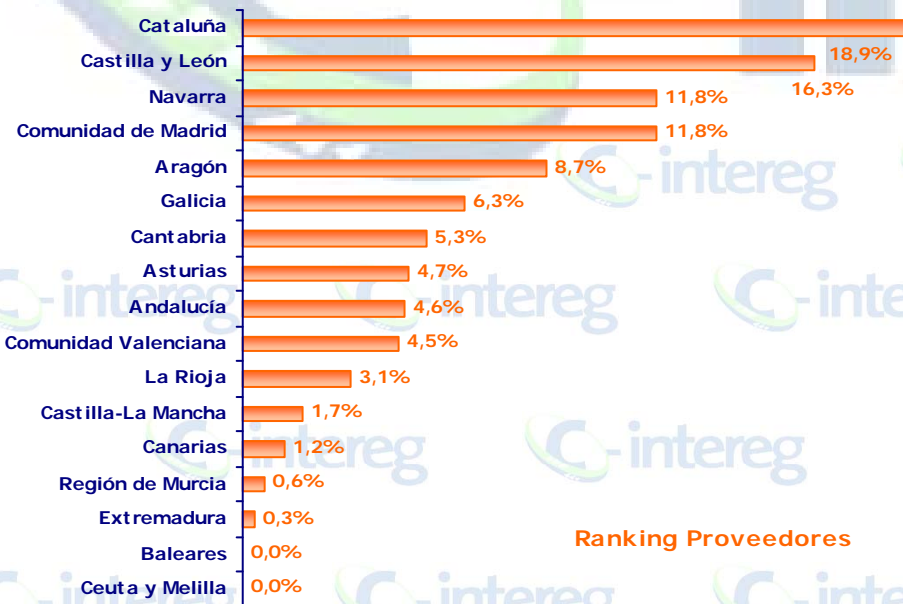
CCAA	Mill.€	%
1ª Castilla y León	3.260,0	18,2%
2ª Cataluña	2.492,9	13,9%
3ª Navarra	2.336,3	13,0%
4ª Comunidad de Madrid	1.956,0	10,9%
5ª Aragón	1.250,0	7,0%
6ª Comunidad Valenciana	1.179,3	6,6%
7ª Cantabria	955,4	5,3%
8ª Andalucía	949,3	5,3%
9ª Galicia	964,9	5,4%
10ª La Rioja	694,4	3,9%
<b>TOTAL INTERREGIONAL</b>	<b>17.960,6</b>	<b>100%</b>



Ranking Clientes

Ranking Proveedores

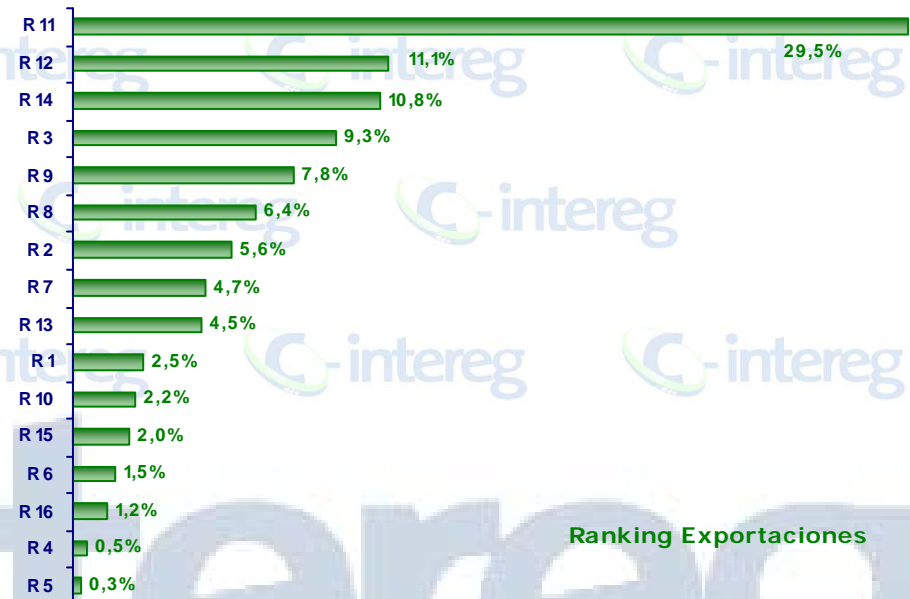
CCAA	Mill.€	%
1ª Cataluña	2.879,3	18,9%
2ª Castilla y León	2.485,5	16,3%
3ª Navarra	1.796,6	11,8%
4ª Comunidad de Madrid	1.799,0	11,8%
5ª Aragón	1.319,1	8,7%
6ª Galicia	963,3	6,3%
7ª Cantabria	800,2	5,3%
8ª Asturias	722,6	4,7%
9ª Andalucía	704,7	4,6%
10ª Comunidad Valenciana	681,5	4,5%
<b>TOTAL INTERREGIONAL</b>	<b>15.221,0</b>	<b>100%</b>



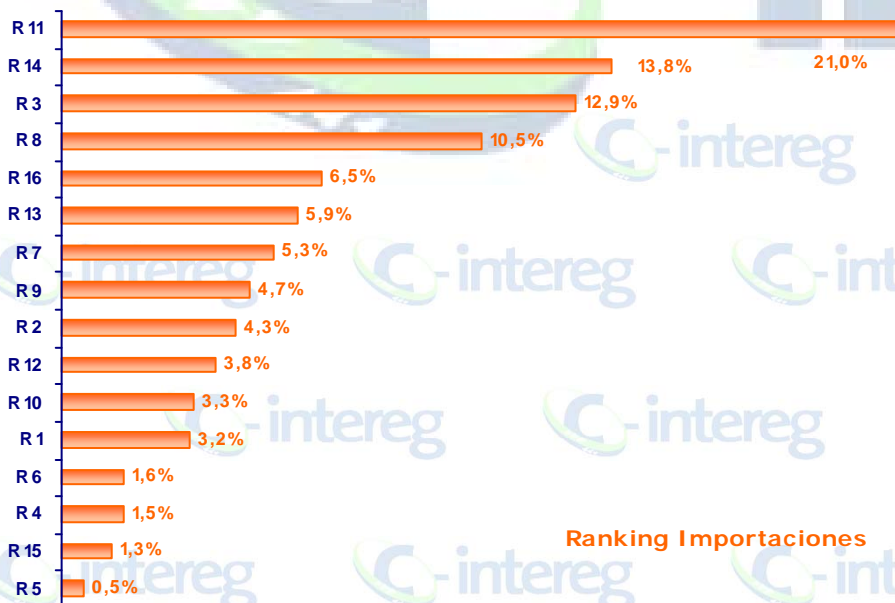
Ranking Proveedores

Ranking Exportaciones

	RAMAS	Mill.€	%
1ª	R11-Metalurgia y fabricación de productos metálicos	5.297,0	29,5%
2ª	R12-Fabricación de maquinaria y equipo mecánico	1.999,9	11,1%
3ª	R14-Fabricación de material de transporte	1.946,7	10,8%
4ª	R3-Industria Agroalimentaria	1.671,8	9,3%
5ª	R9-Industria del caucho y materias plásticas	1.399,4	7,8%
6ª	R8-Industria Química	1.157,6	6,4%
7ª	R2-Industrias extractivas	1.012,1	5,6%
8ª	R7-Industria del papel, edición y artes gráficas	842,0	4,7%
9ª	R13-Material y equipo eléctrico, electrónico y óptico	814,8	4,5%
10ª	R1-Agricultura, silvicultura y pesca	448,2	2,5%
	<b>TOTAL INTERREGIONAL</b>	<b>17.960,6</b>	<b>100%</b>



Ranking Exportaciones



Ranking Importaciones

Ranking Importaciones

	RAMAS	Mill.€	%
1ª	R11-Metalurgia y fabricación de productos metálicos	3.192,4	21,0%
2ª	R14-Fabricación de material de transporte	2.094,5	13,8%
3ª	R3-Industria Agroalimentaria	1.957,9	12,9%
4ª	R8-Industria Química	1.598,6	10,5%
5ª	R16-Industria energética, distribución de energía, gas y agua	987,7	6,5%
6ª	R13-Material y equipo eléctrico, electrónico y óptico	897,2	5,9%
7ª	R7-Industria del papel, edición y artes gráficas	804,1	5,3%
8ª	R9-Industria del caucho y materias plásticas	713,4	4,7%
9ª	R2-Industrias extractivas	659,3	4,3%
10ª	R12-Fabricación de maquinaria y equipo mecánico	583,9	3,8%
	<b>TOTAL INTERREGIONAL</b>	<b>15.221,0</b>	<b>100%</b>