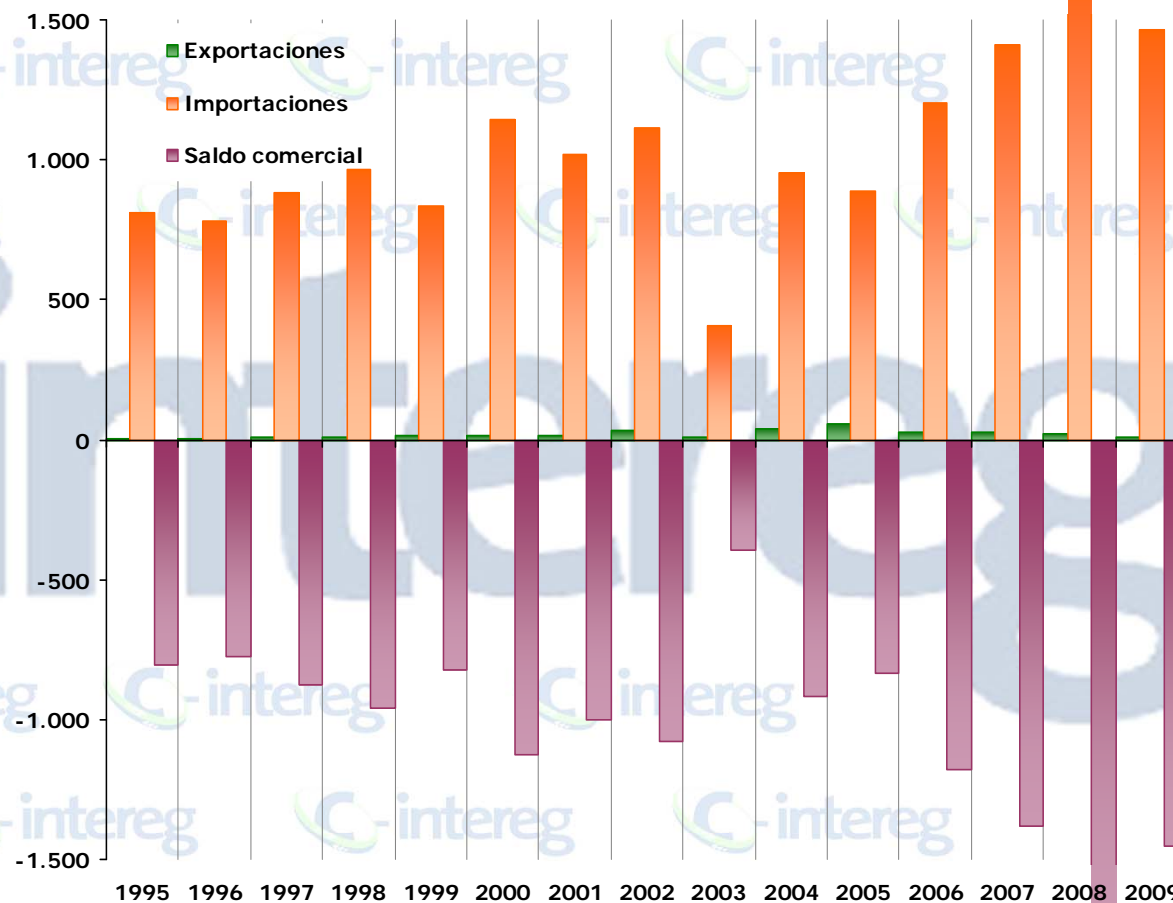


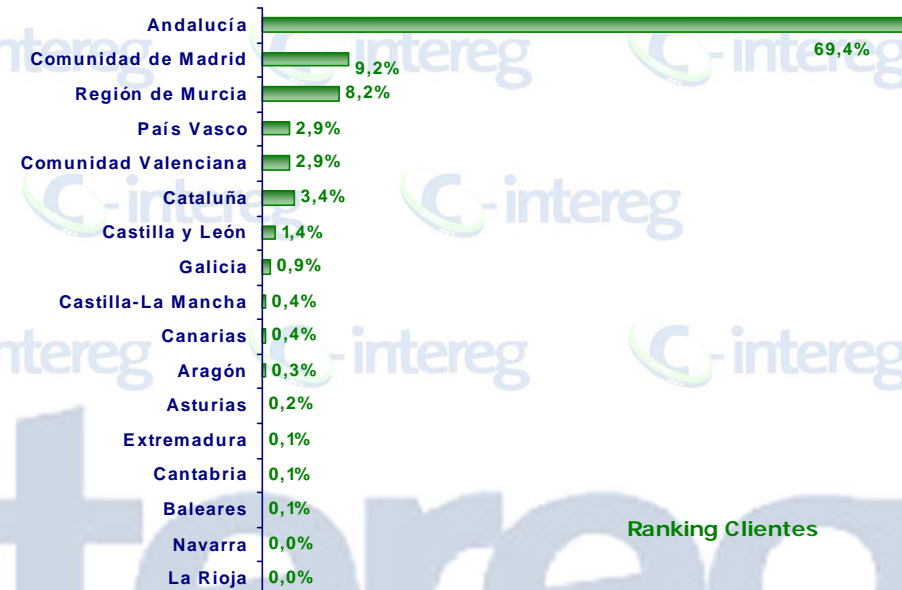
Evolución temporal

Año	Exportaciones	Importaciones	Saldo comercial
1995	4,4	809,6	-805,2
1996	4,3	779,9	-775,7
1997	6,7	884,1	-877,5
1998	6,0	966,0	-960,0
1999	15,2	836,7	-821,5
2000	12,6	1.140,7	-1.128,0
2001	16,9	1.018,9	-1.002,1
2002	30,9	1.111,7	-1.080,8
2003	5,8	403,5	-397,7
2004	37,1	955,8	-918,7
2005	53,6	888,9	-835,3
2006	24,1	1.201,4	-1.177,3
2007	28,2	1.412,7	-1.384,5
2008	19,0	1.741,3	-1.722,3
2009	9,4	1.461,8	-1.452,4

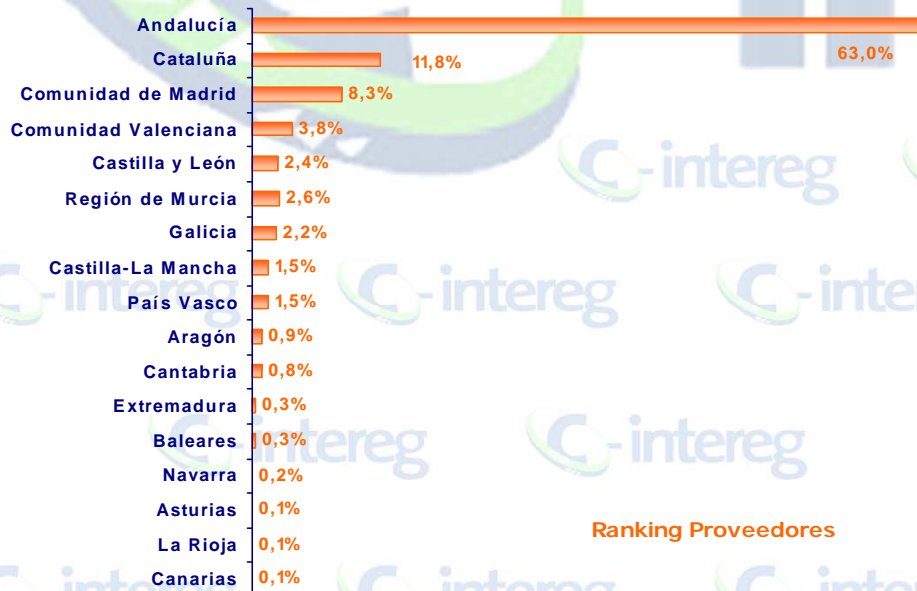


Ranking Clientes

	CCAA	Mill. €	%
1ª	Andalucía	12,7	69,4%
2ª	Comunidad de Madrid	1,7	9,2%
3ª	Región de Murcia	1,5	8,2%
4ª	Cataluña	0,6	3,4%
5ª	País Vasco	0,5	2,9%
6ª	Comunidad Valenciana	0,5	2,9%
7ª	Castilla y León	0,3	1,4%
8ª	Galicia	0,2	0,9%
9ª	Castilla-La Mancha	0,1	0,4%
10ª	Canarias	0,1	0,4%
TOTAL INTERREGIONAL		18,3	100%



Ranking Proveedores

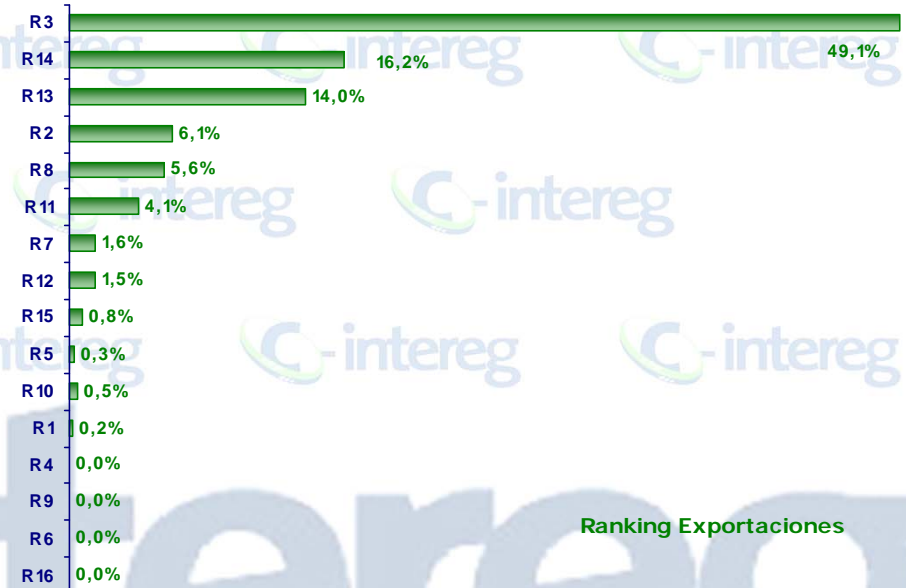


	CCAA	Mill. €	%
1ª	Andalucía	655,8	63,0%
2ª	Cataluña	123,0	11,8%
3ª	Comunidad de Madrid	86,1	8,3%
4ª	Comunidad Valenciana	39,1	3,8%
5ª	Región de Murcia	26,8	2,6%
6ª	Castilla y León	25,3	2,4%
7ª	Galicia	22,7	2,2%
8ª	Castilla-La Mancha	16,0	1,5%
9ª	País Vasco	16,0	1,5%
10ª	Aragón	9,8	0,9%
TOTAL INTERREGIONAL		1.040,9	100%

Ranking Proveedores

Ranking Exportaciones

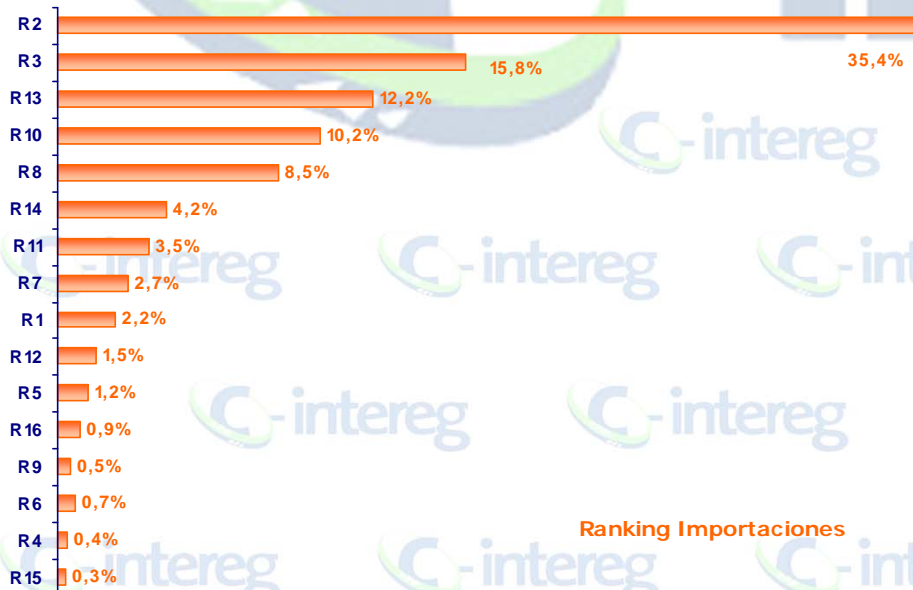
RAMAS		Mill. €	%
1ª	R3-Industria Agroalimentaria	9,0	49,1%
2ª	R14-Fabricación de material de transporte	3,0	16,2%
3ª	R13-Material y equipo eléctrico, electrónico y óptico	2,6	14,0%
4ª	R2-Industrias extractivas	1,1	6,1%
5ª	R8-Industria Química	1,0	5,6%
6ª	R11-Metalurgia y fabricación de productos metálicos	0,8	4,1%
7ª	R7-Industria del papel, edición y artes gráficas	0,3	1,6%
8ª	R12-Fabricación de maquinaria y equipo mecánico	0,3	1,5%
9ª	R15-Industrias diversas	0,1	0,8%
10ª	R5-Industria del cuero y calzado	0,1	0,3%
TOTAL INTERREGIONAL		18,3	100%



Ranking Exportaciones

Ranking Importaciones

RAMAS		Mill. €	%
1ª	R2-Industrias extractivas	368,2	35,4%
2ª	R3-Industria Agroalimentaria	164,3	15,8%
3ª	R13-Material y equipo eléctrico, electrónico y óptico	126,9	12,2%
4ª	R10-Industria de productos minerales no metálicos	105,9	10,2%
5ª	R8-Industria Química	88,7	8,5%
6ª	R14-Fabricación de material de transporte	43,5	4,2%
7ª	R11-Metalurgia y fabricación de productos metálicos	36,6	3,5%
8ª	R7-Industria del papel, edición y artes gráficas	28,2	2,7%
9ª	R1-Agricultura, silvicultura y pesca	23,1	2,2%
10ª	R5-Industria del cuero y calzado	12,0	1,2%
TOTAL INTERREGIONAL		1.040,9	100%



Ranking Importaciones