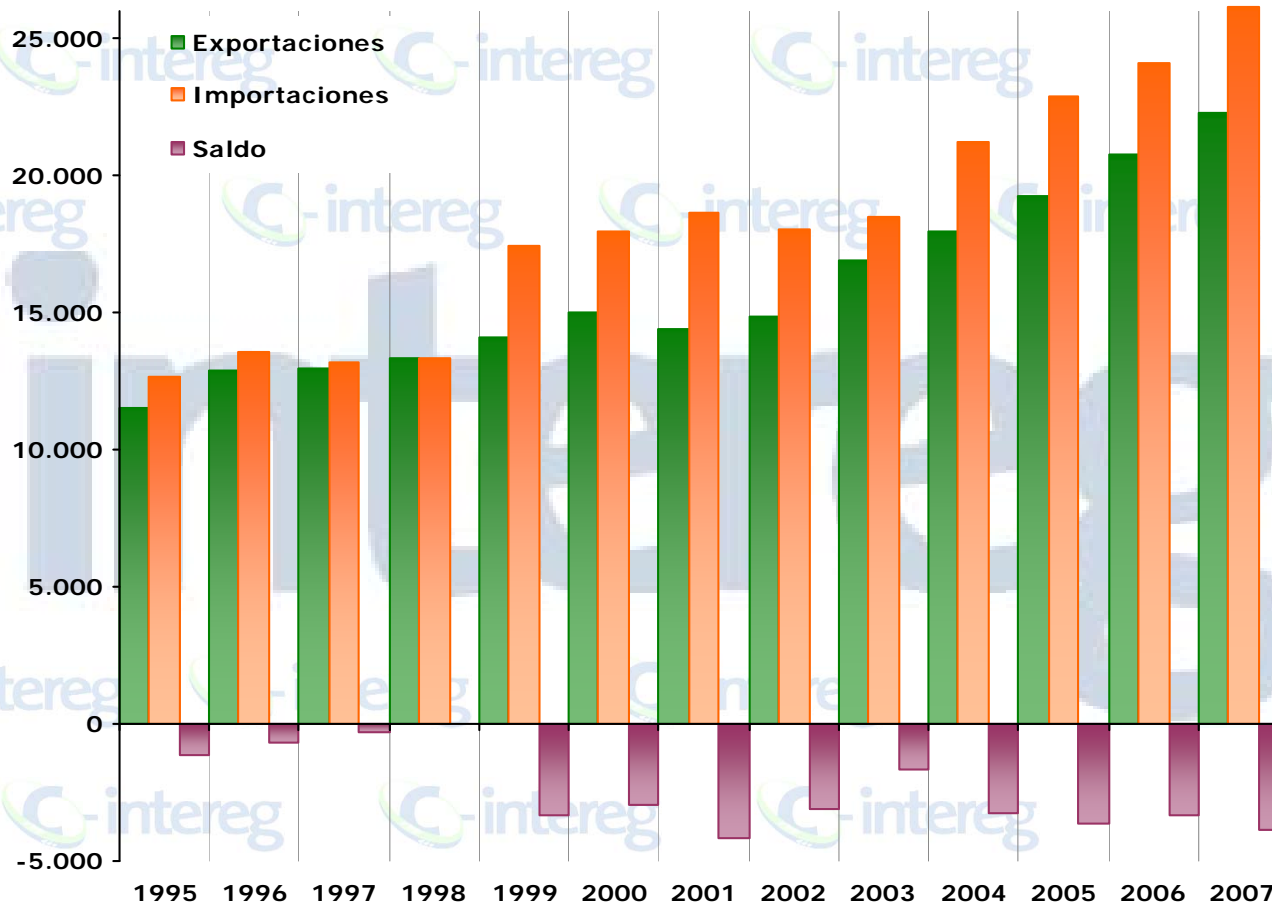


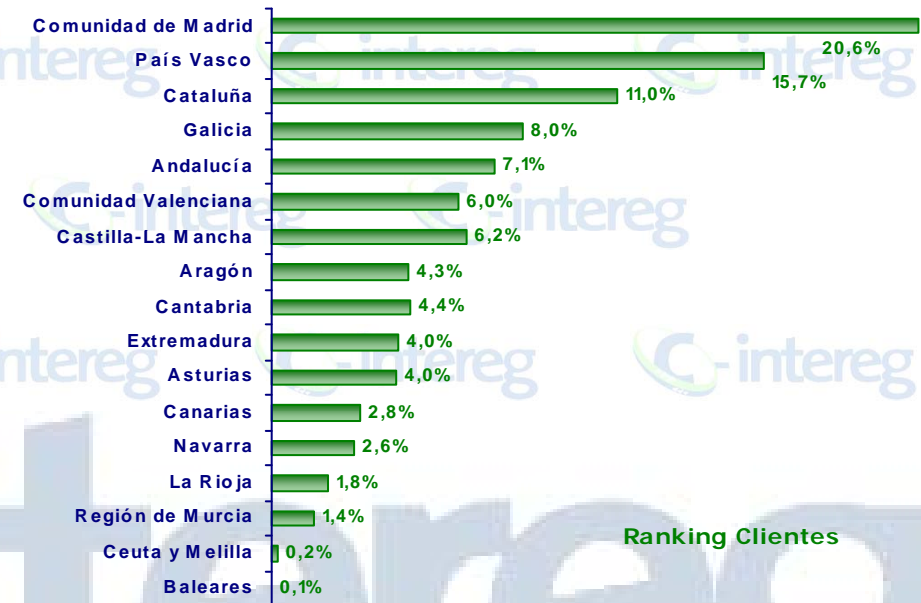
## Evolución temporal

	Exportaciones	Importaciones	Saldo
1995	11.516,2	12.676,6	-1.160
1996	12.880,7	13.555,1	-674
1997	12.935,2	13.214,8	-280
1998	13.334,7	13.319,9	15
1999	14.103,9	17.438,2	-3.334
2000	15.022,3	17.954,7	-2.932
2001	14.431,4	18.628,0	-4.197
2002	14.888,0	18.012,1	-3.124
2003	16.898,9	18.528,4	-1.630
2004	17.952,9	21.245,7	-3.293
2005	19.225,3	22.865,0	-3.640
2006	20.747,4	24.112,9	-3.366
2007	22.292,7	26.143,5	-3.851

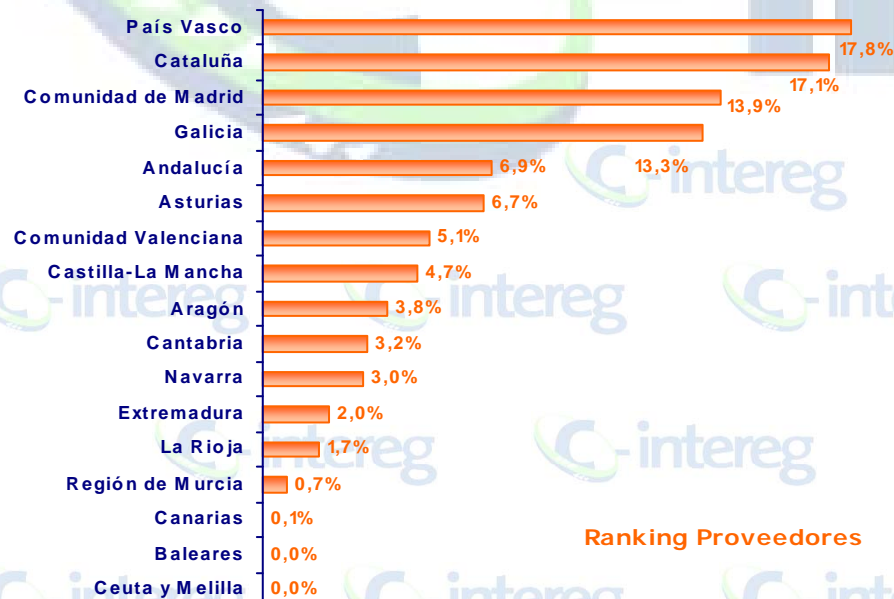


Ranking Clientes

CCAA	Mill.€	%
1ª Comunidad de Madrid	3.265,3	20,6%
2ª País Vasco	2.485,5	15,7%
3ª Cataluña	1.742,6	11,0%
4ª Galicia	1.267,4	8,0%
5ª Andalucía	1.120,9	7,1%
6ª Comunidad Valenciana	946,4	6,0%
7ª Castilla-La Mancha	983,8	6,2%
8ª Aragón	689,2	4,3%
9ª Cantabria	694,3	4,4%
10ª Extremadura	635,0	4,0%
<b>TOTAL INTERREGIONAL</b>	<b>15.863,8</b>	<b>100%</b>



Ranking Clientes



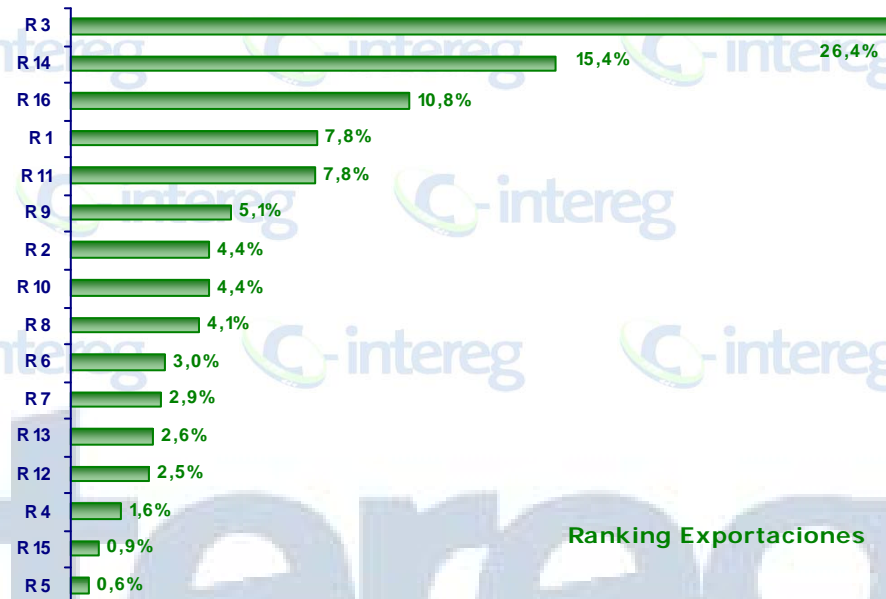
Ranking Proveedores

Ranking Proveedores

CCAA	Mill.€	%
1ª País Vasco	3.260,0	17,8%
2ª Cataluña	3.131,4	17,1%
3ª Comunidad de Madrid	2.533,3	13,9%
4ª Galicia	2.438,9	13,3%
5ª Andalucía	1.263,8	6,9%
6ª Asturias	1.225,5	6,7%
7ª Comunidad Valenciana	926,1	5,1%
8ª Castilla-La Mancha	850,5	4,7%
9ª Aragón	691,9	3,8%
10ª Cantabria	576,5	3,2%
<b>TOTAL INTERREGIONAL</b>	<b>15.284,2</b>	<b>100%</b>

**Ranking Exportaciones**

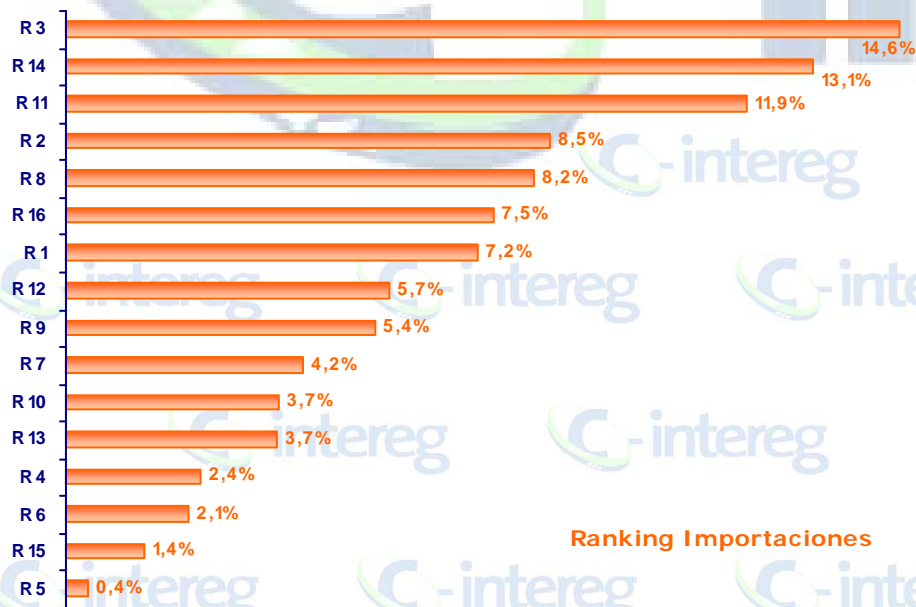
	<b>RAMAS</b>	<b>Mill.€</b>	<b>%</b>
1ª	R3-Industria Agroalimentaria	4.180,3	26,4%
2ª	R14-Fabricación de material de transporte	2.442,2	15,4%
3ª	R16-Industria energética, distribución de energía, gas y agua	1.705,8	10,8%
4ª	R1-Agricultura, silvicultura y pesca	1.239,5	7,8%
5ª	R11-Metalurgia y fabricación de productos metálicos	1.235,4	7,8%
6ª	R9-Industria del caucho y materias plásticas	811,1	5,1%
7ª	R2-Industrias extractivas	699,9	4,4%
8ª	R10-Industria de productos minerales no metálicos	693,9	4,4%
9ª	R8-Industria Química	651,1	4,1%
10ª	R6-Industria de la madera y el corcho	471,7	3,0%
	<b>TOTAL INTERREGIONAL</b>	<b>15.863,8</b>	<b>100%</b>



Ranking Exportaciones

**Ranking Importaciones**

	<b>RAMAS</b>	<b>Mill.€</b>	<b>%</b>
1ª	R3-Industria Agroalimentaria	2.672,1	14,6%
2ª	R14-Fabricación de material de transporte	2.397,3	13,1%
3ª	R11-Metalurgia y fabricación de productos metálicos	2.183,0	11,9%
4ª	R2-Industrias extractivas	1.550,7	8,5%
5ª	R8-Industria Química	1.497,8	8,2%
6ª	R16-Industria energética, distribución de energía, gas y agua	1.374,1	7,5%
7ª	R1-Agricultura, silvicultura y pesca	1.318,9	7,2%
8ª	R12-Fabricación de maquinaria y equipo mecánico	1.033,4	5,7%
9ª	R9-Industria del caucho y materias plásticas	993,5	5,4%
10ª	R7-Industria del papel, edición y artes gráficas	758,7	4,1%
	<b>TOTAL INTERREGIONAL</b>	<b>15.284,2</b>	<b>100%</b>



Ranking Importaciones