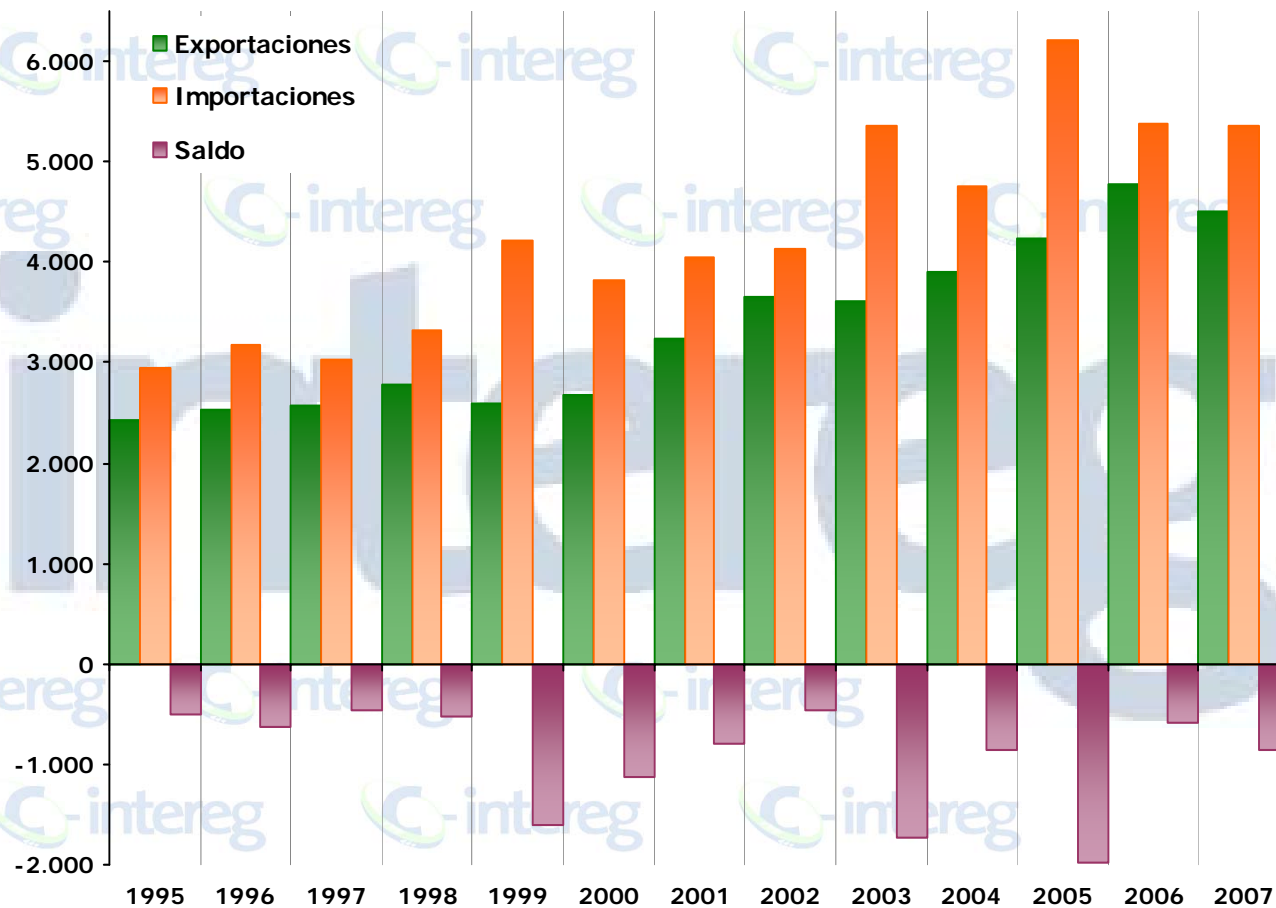


## Evolución temporal

	Exportaciones	Importaciones	Saldo
1995	2.432,9	2.946,3	-513
1996	2.540,0	3.168,1	-628
1997	2.567,4	3.037,0	-470
1998	2.788,1	3.319,1	-531
1999	2.599,2	4.211,3	-1.612
2000	2.683,1	3.809,3	-1.126
2001	3.242,0	4.043,3	-801
2002	3.649,1	4.120,6	-472
2003	3.616,8	5.348,1	-1.731
2004	3.893,7	4.747,6	-854
2005	4.231,0	6.206,4	-1.975
2006	4.778,8	5.371,3	-593
2007	4.508,1	5.355,7	-848

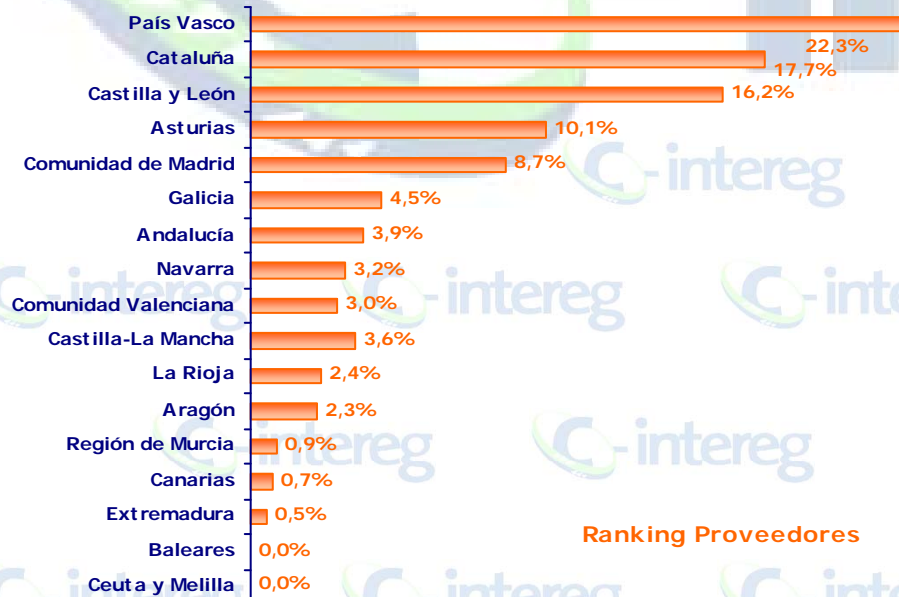


Ranking Clientes

CCAA	Mill.€	%
1ª País Vasco	800,2	23,9%
2ª Castilla y León	576,5	17,2%
3ª Cataluña	430,0	12,8%
4ª Comunidad de Madrid	331,6	9,9%
5ª Asturias	263,2	7,9%
6ª Andalucía	149,3	4,5%
7ª Galicia	150,0	4,5%
8ª Aragón	138,5	4,1%
9ª Comunidad Valenciana	120,0	3,6%
10ª Castilla-La Mancha	100,5	3,0%
<b>TOTAL INTERREGIONAL</b>	<b>3.348,5</b>	<b>100%</b>



Ranking Clientes



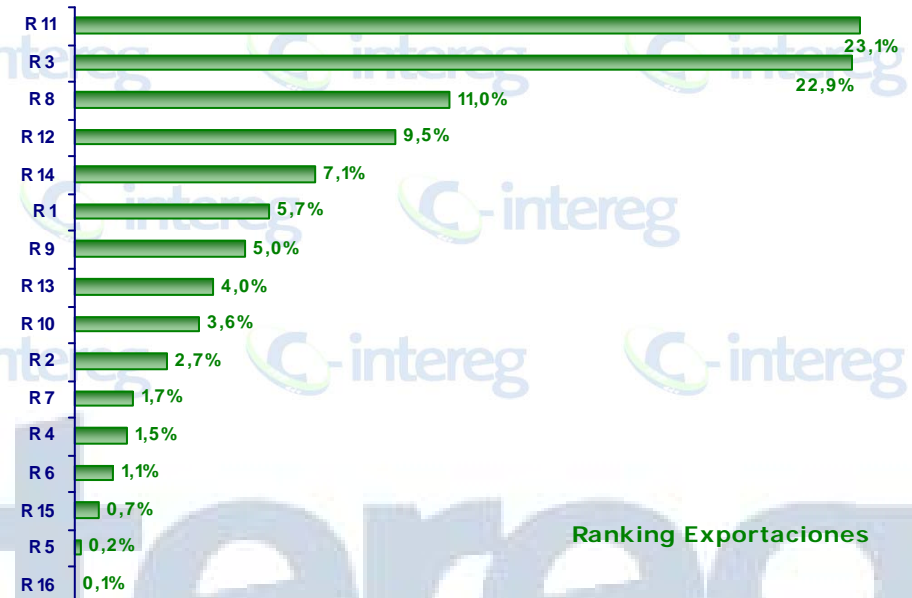
Ranking Proveedores

Ranking Proveedores

CCAA	Mill.€	%
1ª País Vasco	955,4	22,3%
2ª Cataluña	756,1	17,7%
3ª Castilla y León	694,3	16,2%
4ª Asturias	433,5	10,1%
5ª Comunidad de Madrid	373,2	8,7%
6ª Galicia	193,0	4,5%
7ª Andalucía	165,8	3,9%
8ª Navarra	137,7	3,2%
9ª Comunidad Valenciana	127,9	3,0%
10ª Castilla-La Mancha	152,7	3,6%
<b>TOTAL INTERREGIONAL</b>	<b>4.283,4</b>	<b>100%</b>

Ranking Exportaciones

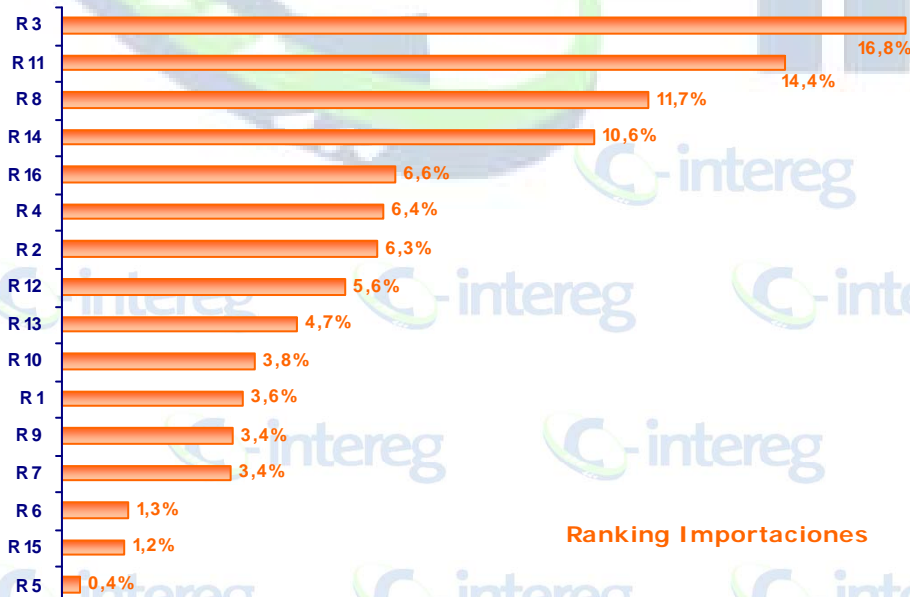
	RAMAS	Mill.€	%
1ª	R11-Metalurgia y fabricación de productos metálicos	773,5	23,1%
2ª	R3-Industria Agroalimentaria	765,9	22,9%
3ª	R8-Industria Química	368,8	11,0%
4ª	R12-Fabricación de maquinaria y equipo mecánico	316,7	9,5%
5ª	R14-Fabricación de material de transporte	236,9	7,1%
6ª	R1-Agricultura, silvicultura y pesca	191,3	5,7%
7ª	R9-Industria del caucho y materias plásticas	166,9	5,0%
8ª	R13-Material y equipo eléctrico, electrónico y óptico	135,5	4,0%
9ª	R10-Industria de productos minerales no metálicos	121,8	3,6%
10ª	R2-Industrias extractivas	90,5	2,7%
<b>TOTAL INTERREGIONAL</b>		<b>3.348,5</b>	<b>100%</b>



Ranking Exportaciones

Ranking Importaciones

	RAMAS	Mill.€	%
1ª	R3-Industria Agroalimentaria	717,7	16,8%
2ª	R11-Metalurgia y fabricación de productos metálicos	614,9	14,4%
3ª	R8-Industria Química	499,2	11,7%
4ª	R14-Fabricación de material de transporte	452,6	10,6%
5ª	R16-Industria energética, distribución de energía, gas y agua	283,3	6,6%
6ª	R4-Industria textil y de la confección	272,8	6,4%
7ª	R2-Industrias extractivas	268,9	6,3%
8ª	R12-Fabricación de maquinaria y equipo mecánico	241,3	5,6%
9ª	R13-Material y equipo eléctrico, electrónico y óptico	200,7	4,7%
10ª	R10-Industria de productos minerales no metálicos	163,4	3,8%
<b>TOTAL INTERREGIONAL</b>		<b>4.283,4</b>	<b>100%</b>



Ranking Importaciones